



# Jelenia Góra

## Szukając jelenia z Don Kichotem

4/D/25

W centralnym punkcie rynku wznosi się gmach ratusza, a cały plac otoczony jest barokowymi kamieniczkami z podcieniami, będącymi świadectwem pierwotnej, handlowej funkcji tego miejsca. Kamieniczki przy rynku zamieszkiwali najbogatsi mieszkańcy - kupcy, rzemieślnicy i kramarze - o czym świadczą bogate niegdyś zdobienia elewacji budynków, usunięte w czasie rekonstrukcji fasad w latach 60. XX wieku. Podcienia zajmowały kramy suknienników, kuśnierzy, ławy chlebowe, jatki. Obecny gmach ratusza pochodzi z XVIII wieku. Chcąc poznać wcześniejsze dzieje siedziby władz miejskich, należałoby zejść do piwnic, gdzie zachowały się gotyckie i renesansowe pozostałości poprzedniczek tejże budowli. Powstanie pierwszej z nich datuje się na II połowę XIV wieku, jednak murywana siedziba władz stanęła na dzisiejszym Placu Ratuszowym dopiero na początku XVI wieku. Kolejne pożary dotykające miasto spowodowały, że pomimo remontów nie przetrwała próba czasu. Budowa obecnego ratusza miała miejsce w latach 1744-1749 i nadała mu klasycystyczny wygląd. Na początku XX wieku na potrzeby władz miejskich wykupiono i przyłączono do ratusza sąsiednie kamienice (tzw. „Siedem domów”). Pewną niedogodnością, uniemożliwiającą połączenie głównego gmachu z kamienicami, była linia tramwajowa przebiegająca między ratuszem a kamienicami. Poradzono sobie z tym problemem, budując kryty ganek na wysokości pierwszego piętra. Dwupiętrowy gmach wieńczy wieża z baniastym hełmem, zegarem oraz galeryjką, z której niegdyś trębacz wygrywał hejnał miejski. Do wnętrza prowadzą dwa wejścia. Nad południowym znajduje się inskrypcja łacińska mówiąca o tym, że „Miasto wybudował Bolesław Krzywousty w 1108 roku”. W latach 1897-1969 na terenie Jeleniej Góry funkcjonowała komunikacja tramwajowa. Dziś pozostały po niej nieliczne ślady - fragment torowiska oraz tabliczka wmurowana w ścianę ratusza pod galeryjką łączącą ratusz z „Siedmioma domami” w setną rocznicę uruchomienia pierwszej linii tramwajowej, zachowano wagoniki tramwajowe, z których jeden stoi przy północnym wejściu do ratusza i pełni funkcję kiosku z pamiątkami, drugi w Podgórzu przy pętli autobusowej. Tuż przy gmachu ratusza znajduje się fontanna z rzeźbą Neptuna. Rzeźba ma upamiętniać dawne, dobre stosunki handlowe miejskich kupców z zamorskimi krajami. Fontanna stanęła w miejscu dawnej studni miejskiej w XIX wieku. Bazylika Mniejsza p.w. Świętych Erazma i Pankracego poświęcona patronom Jeleniej Góry powstała już w XIV wieku, jednak obecny kształt otrzymała w następnym stuleciu. Kościół wzniesiono z kamienia w formie trzynawowej bazyliki zwieńczonej wieżą. Do dziś podziwiać można liczne gotyckie detale kamieniarskie, najlepiej zachowane w portalach i obramieniach okiennych.

Szczególnie bogaty i ciekawy jest portal południowy. W mury kościoła wbudowano dwie kaplice grobowe (z XVII i XVIII wieku), a także umieszczono na nich ponad 20 epitafiów i płyt nagrobnych z XVI - XVIII wieku. Wieża Zamkowa jest jedynym zachowanym elementem istniejącej w tym miejscu do XIX wieku bramy miejskiej wjazdu do miasta od strony zamku. Wzniesiona została w 1584 roku w miejscu poprzedniej, XIV-wiecznej budowli, zniszczonej przez pożar. Oprócz pierwotnej funkcji obronnej wieża pełniła również rolę więzienia miejskiego, a po zlikwidowaniu bramy, galeryjkę znajdującą się pod nadbudówką wykorzystano jako taras widokowy. Baszta Grodzka zbudowana została w XV wieku, jako jedna z 36 bastii mających wzmocnić mury miejskie. Tę funkcję pełniła stosunkowo niedługo, bo już w XVII wieku została zaadaptowana do celów mieszkalnych. W następnym stuleciu całkowicie straciła

pierwotne znaczenie, została przebudowana i przeszła w ręce prywatnych właścicieli. Zamieszkiwało ją między innymi kilku kupców, a także ważni obywatele, jak poczmistrz, czy lekarz miejski. Baszta Wojanowska i przyległa do niej basteja stanowiły średniowieczny kompleks obronny, który wystawiono by strzegł bramy, przez którą wiodła droga do Wojanowa. Lochy pełniły funkcję więzienia. Wiadomo, iż 4 grudnia 1480 r., wskutek silnego wiatru, wieża zawałiła się, grzebiąc pod gruzami 5 osób. Szybko ją odbudowano w dzisiejszym kształcie, umieszczając u góry zegar, a całość pokrywając hełmem i latarnią.

źródło:  
[turystyka.jeleniagora.pl](http://turystyka.jeleniagora.pl)



Opracowanie trasy: Robert Chruślak  
Aktualność: październik 2025 r.  
Źródło mapy: © autorzy OpenStreetMap  
wersja 1.0.

Na mapie zaznaczono punkty kontrolne (PK). Do każdego PK trzeba podać odpowiedź lub (i) dopasować zdjęcie. Odpowiedzi należy dostarczyć do organizatora.

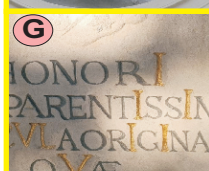
### Legenda:

- X Inny obiekt
- | Tablica informacyjna
- 🔔 Pomnik

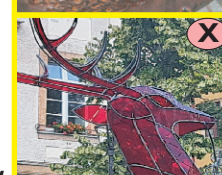
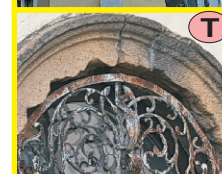
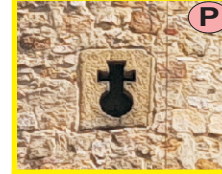
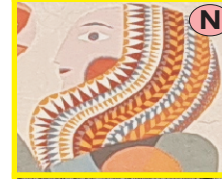
Długość trasy: 1,5 km  
Do potwierdzenia: 32 PK



## Turystyczno-Rekreacyjna Impreza na Orientację (4/D/25)



PK 1	Rzeźba "Porwanie Europy" <b>Kto jest autorem rzeźby?</b> <span style="float: right;"><b>Dopasuj zdjęcie</b></span>
PK 2	Kamienica ul.1 Maja 27 z 1905 roku. <b>Podaj inicjały znajdujące się nad wejściem do kamienicy.</b>
PK 3	Kamienica ul.1 Maja 26. <b>Dopasuj zdjęcie.</b>
PK 4	Kamienica ul.1 Maja 13. <b>Dopasuj zdjęcie.</b>
PK 5	Dwie kamienice ul.1 Maja 7-9, które w 1991 roku w wyniku głębokiej przebudowy stały się jedną. <b>Dopasuj zdjęcie.</b>
PK 6	Rzeźba Jelonka wykonana przez Lewana Mantidze. <b>Miastu - na którą rocznicę?</b>
PK 7	XVIII-wieczna kamienica ul.1 Maja 5. <b>Jaki rok widnieje na tarczy zegara słonecznego?</b>
PK 8	Kamienica ul.1 Maja 6, w której znajduje się Apteka Majowa. <b>Dopasuj zdjęcie.</b>
PK 9	Tablica pamiątkowa umieszczona na kaplicy rzymskokatolickiej pw. św. Anny. <b>Za czym rozkazaniem dźwignięte zostały mury miasta Jeleniej Góry?</b>
PK 10	Brama Wojanowska. <b>Podaj inicjały znajdujące się na kartuszu.</b>
PK 11	Kamienica ul.Konopnickiej 21. <b>Dopasuj zdjęcie.</b>
PK 12	Szkółka ewangelicka, od 1669 dom parafialny, obecnie plebania kościoła św. Erazma i Pankracego. Tablica nad przejściem pod plebanią. <b>Jaki rok zapisany rzymskimi cyframi znajduje się na tablicy?</b>
PK 13	Kaplica nagrobna księdza Jana K. Pancka zmarłego w 1710 roku. <b>Dopasuj zdjęcie.</b>
PK 14	Kolumna maryjna. <b>Dopasuj zdjęcie.</b>
PK 15	Kamienica ul.Konopnickiej 1. Tablica pamiątkowa najstarszej jeleniogórskiej drukarni. <b>W którym roku została założona?</b>
PK 16	Zabytkowy tramwaj. <b>Dopasuj zdjęcie.</b>
PK 17	Mural na elewacji bocznej kamienicy przy Placu Ratuszowym 30. <b>Dopasuj zdjęcie.</b>
PK 18	Kryty ganek na wysokości pierwszego piętra łączący ratusz z sąsiednimi kamienicami (tzw. „Siedem domów”). <b>Ile w sumie znajduje się okien w ganku?</b> <span style="float: right;"><b>Dopasuj zdjęcie</b></span>
PK 19	Ratusz. Figurka Jelonka Rajcusia. <b>Dopasuj zdjęcie.</b>
PK 20	Kamienica ul. Jasna nr 1, z XVIII wieku przebudowana w 2 połowie XIX w. . <b>Dopasuj zdjęcie.</b>
PK 21	Skwer Orłąt Lwowskich. Rzeźba jelenia wykonana z nierdzewnej stali przez Antoniego Walerycha. <b>Jaki tytuł nosi rzeźba?</b> <span style="float: right;"><b>Dopasuj zdjęcie</b></span>
PK 22	Wieża Zamkowa wzniesiona została w miejscu poprzedniej, XIV-wiecznej budowli, zniszczonej przez pożar. <b>Co znajduje się na szczycie wieży, nad chorągiewką?</b> <span style="float: right;"><b>Dopasuj zdjęcie</b></span>
PK 23	Rzeźba „Don Kichot i Sancho Pansa” stworzona przez rzeźbiarza Vahan Bego. <b>Dopasuj zdjęcie.</b>
PK 24	Baszta Grodzka powstała w XV wieku, jako jedna z 36 baszt wzmacniających mury miejskie. <b>Dopasuj zdjęcie.</b>
PK 25	Kamienica i hotel przy ul.Grodzkiej nr 5. <b>Na elewacji frontowej kartusz z inicjałami MW. Podaj rok umieszczony nad inicjałami?</b>
PK 26	Fontanna Neptuna stanęła w miejscu dawnej studni miejskiej w XIX wieku. <b>Dopasuj zdjęcie.</b>
PK 27	Rzeźba w kształcie jelenia. Jej autorem jest Piotr Hamowski. Po przeniesieniu w okolice ratusza uzupełnił go czerwonym plastikiem. <b>Dopasuj zdjęcie.</b>
PK 28	Rzeźba Szczudlarz Jeleniogórski autorstwa Vahan Bego. <b>Co tutaj narodziło się w 1983 roku?</b> <span style="float: right;"><b>Dopasuj zdjęcie</b></span>
PK 29	Pomnik 900 lat Jeleniej Góry. <b>Co w dniu 2 września 2008 roku o godz. 10.00 zostało umieszczone pod tablicą "Znaki przyjaźni"?</b> <span style="float: right;"><b>Dopasuj zdjęcie</b></span>
PK 30	Barokowa figura Matki Boskiej z Dzieciątkiem we wnęcie narożnika kamienicy Rynek 46. <b>Dopasuj zdjęcie.</b>
PK 31	Dom na rogu ulic Bankowej i Szkolnej z 1907 roku. <b>Dopasuj zdjęcie.</b>
PK 32	Kamienica przy al. Bankowej 8. <b>Dopasuj zdjęcie.</b>



**Odpowiedzi należy przelać za pomocą formularza <https://trino.pttk.pl/karta-startowa>**

Zgodnie z Rozporządzeniem Parlamentu Europejskiego i Rady UE 2016/67 z dnia 27.04.2016 r. w sprawie ochrony osób fizycznych w związku z przetwarzaniem danych osobowych i w sprawie swobodnego przepływu takich danych oraz uchylenia dyrektywy 95/46 (ogólne rozporządzenie o ochronie danych, tzw. RODO), przesyłający wyraża zgodę na publikację na liście osób, które przebyły trasę TRInO na stronie internetowej <http://trino.pttk.pl/>.