



Sieraków

Spacer z królową Marią Leszczyńską

1/P/21

Maria Karolina Zofia Felcja Leszczyńska

Sieraków - miasto w województwie Wielkopolskim, w powiecie międzychodzkiem, położone nad rzeką Wartą i nad dwoma jeziorami: Jaroszewskim i Lutomskim, na skraju Puszczy Noteckiej. Warto zwiedzić pozostałości "Zamku Opalińskich" - odrestaurowane lewe skrzydło istniejącego od XIV w. zamku, gdzie czerwca 1995 w zamku zostało otwarte muzeum. Do

piwnie zamkowych zamienionych na kryptę z ołtarzem, przeniesiono odnalezione w 1991 w podziemiach kościoła pobożnego, sarkofagi z prochami rodu Opalińskich.

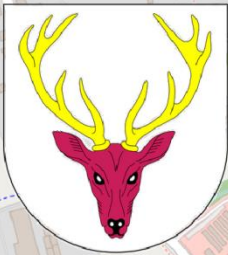
Kościół katolicki, dziś pw. Najświętszej Maryi Panny Niepokalanie Poczętej, zaczął budować Piotr Opaliński w 1619 r. jako klasztor dla OO Bernardynów. Po śmierci Piotra Opalińskiego (w 1624) budowę kontynuowała jego żona Zofia, a następnie synowie Krzysztof i Łukasz. Wygląd zewnętrzny kościoła odbiegał od tego, co dziś oglądamy. Była to budowla bezwieżowa, z przylegającymi budynkami klasztorными. W 1740 r. Katarzyna Opalińska dobudowała dwie wieże od frontu zmieniając wygląd i proporcje kościoła. Momentem przełomowym jest rok 1817. W pożarze, który strawił prawie całe miasto, łącznie z kościołem parafialnym znajdującym się w rynku, kościół bernardynski ocalał mimo spalenia wież i sklepienia; całkowitemu zniszczeniu uległ jednak klasztor. W 1819r. król pruski wydał dekret o kasacie konwentu Bernardynów w Sierakowie i przeznaczeniu kościoła klasztorного na kościół parafialny.

źródło: <https://parafia-sierakow.pl>

Młodsza córka króla polskiego Stanisława Leszczyńskiego oraz Katarzyny Opalińskiej; a wnuczka Jana Karola Opalińskiego i Zofii Anny z Czarnkowa; prawnuczka Krzysztofa Opalińskiego i Teresy Konstancji z Czarnkowskich; praprawnuczka Piotra Opalińskiego i Zofii Kostczanki. Ostatnia właścicielka Sierakowa z rodu Opalińskich, właśnie ona Maria Leszczyńska wniosła Sieraków w wiano królowi francuskiemu Ludwikowi XV. Miasto kupił w 1752 r. minister króla Augusta III, Henryk Bruhl.

W Sierakowie jest 5 sarkofagów rodziny Opalińskich:

- 1) Piotra Opalińskiego (zm. 1624) jej prapradziadka
- 2) Zofii z Kostków Opalińskiej (zm. 1639) jej praprababci
- 3) Krzysztofa Opalińskiego (zm. 1655) jej pradziadka
- 4) Piotra Adama Opalińskiego (zm. 1682) jej brata dziadka
- 5) Jana Karola Opalińskiego (zm. 1695) jej dziadka



Aktualność mapy:
marzec 2026
wersja 1.1.

Legenda

- budynek
- głaz, pomnik
- tablica
- inny obiekt

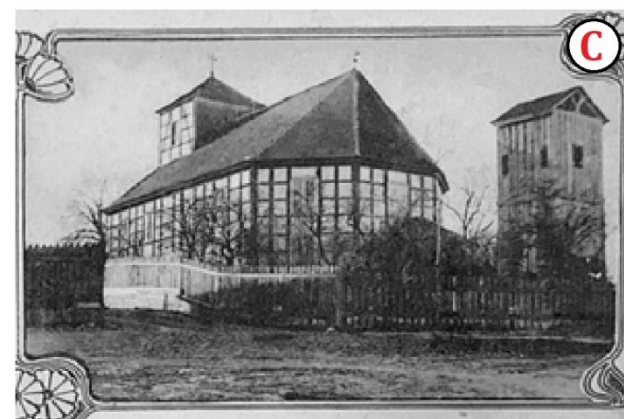
Odpowiedzi należy przesłać
za pomocą formularza
dostępnego na stronie internetowej
<http://trino.pttk.pl>

Na mapie Sierakowa czerwonymi okręgami
zaznaczono punkty kontrolne (PK).
Potwierdzenie przebycia trasy odbywa się poprzez
dopasowanie odpowiedniego zdjęcia do PK.
Rozwiązanie należy dostarczyć organizatorowi.

opracowanie trasy
i kreślenie mapy:
Alicja Pospieszala
PTP 11265

Dł. trasy: 3,5 km
Liczba PK: 17

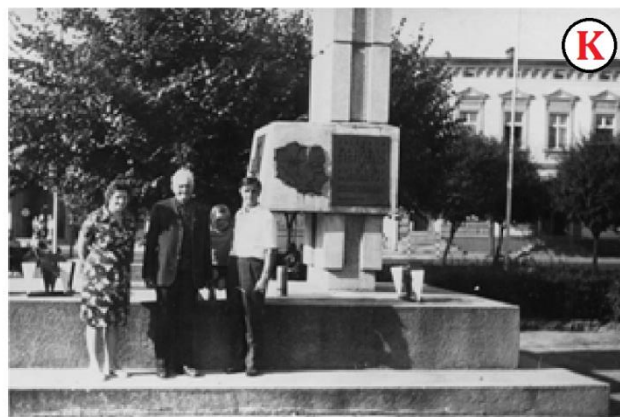
Sieraków - Spacer z królową Marią Leszczyńską (1/P/21)



Sieraków - Spacer z królową Marią Leszczyńską (1/P/21)



J



K



L



Ł



M



N



O



P



R