

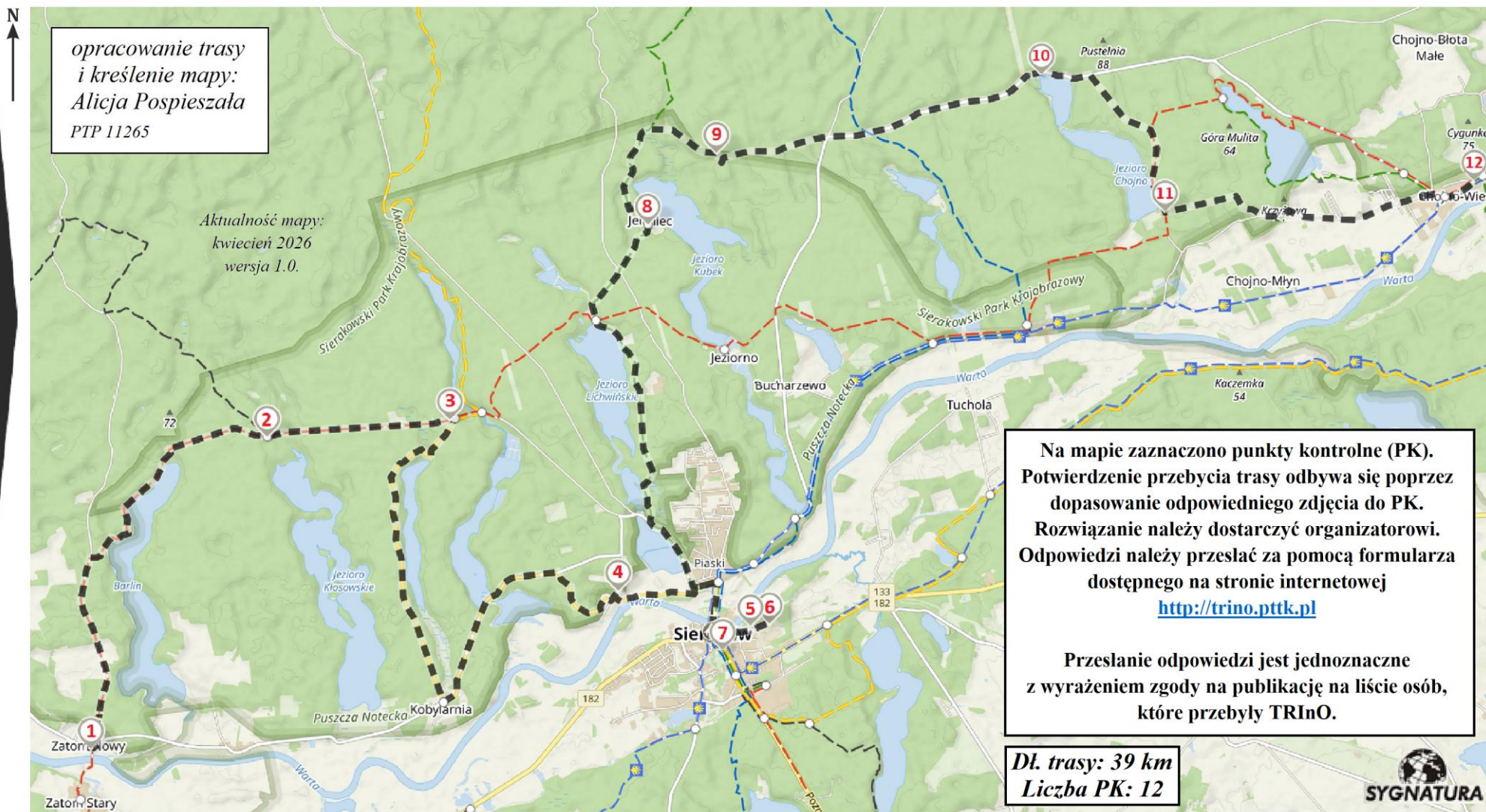


# Puszcza Notecka

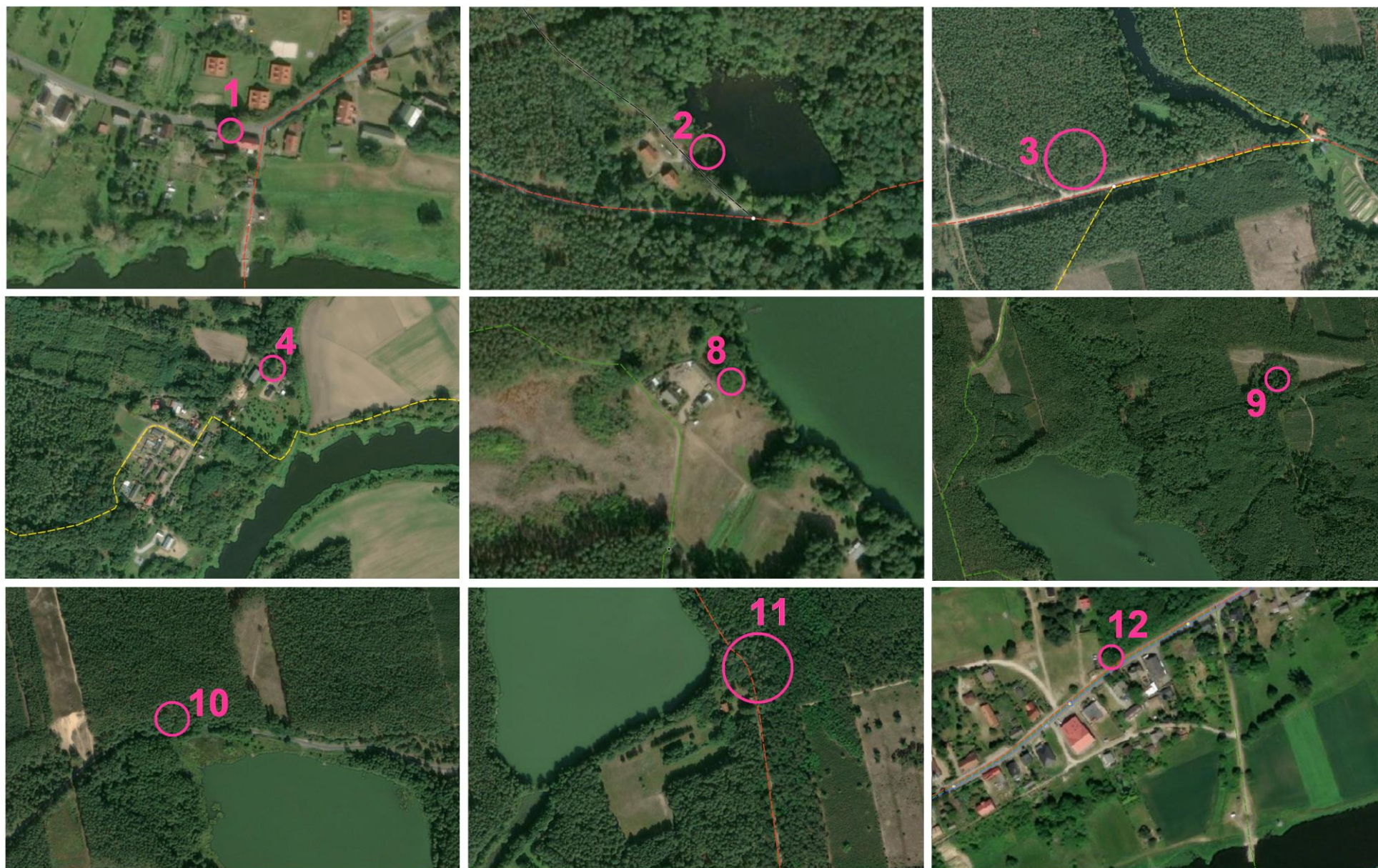
## Pomniki przyrody - maraton od promu do promu

7/P/26

Puszcza Notecka rozciąga się na długości 100 km i szerokości 20 km, to kompleks leśny leżący pomiędzy rzekami Wartą i Notecią. Puszcza, pomimo nazwy, wielkości i zwartości, cechuje się bardzo ubogim składem gatunkowym roślin. Bardziej adekwatna byłoby tu może nazwa „Bory Noteckie”, gdyż teren porastają sosny, sosny i jeszcze raz sosny (93%). Puszcza Notecka kryje liczne pomniki przyrody, głównie okazałe drzewa, z których najslynniejszym jest dąb "Józef" w Marianowie.



# Puszcza Notecka \_ Pomniki przyrody - maraton od promu do promu (7/P/26)



# Puszcza Notecka \_ Pomniki przyrody - maraton od promu do promu (7/P/26)



PK	zdjęcie
1	
2	
3	
4	
5	
6	
7	
8	
9	
10	
11	
12	

- 1 - Lipa szerokolistna (*Tilia platyphyllos*) Zatom Nowy
- 2 - Dąb szypułkowy (*Quercus robur*) Kukutka
- 3 - Sosna zwyczajna (*Pinus sylvestris*) Bobrowy Młyn (sosny przy drodze telefonicznej)
- 4 - Dąb szypułkowy (*Quercus robur*) " Dąb Józef" Marianowo
- 5 - Cyprysik nutkajski (*Cupressus nootkatensis*) Sieraków (Stadnina Ogierów przed pałacem)
- 6 - Dąb szypułkowy (*Quercus robu*) Sieraków (Stadnina Ogierów przed pałacem)

- 7 - Buk pospolity (*Fagus sylvatica*) Sieraków (Park Miejski ul. Poznańska)
- 8 - Dąb szypułkowy (*Quercus robur*) Jeleniec
- 9 - Świerk pospolity (*Picea abies*) "Władysław" Rezerwat Bobrownia
- 10 - Buk pospolity (*Fagus sylvatica*) przy szosie, obok u.e. Wrzosowe Wydmy
- 11 - Sosna zwyczajna (*Pinus sylvestris*) Pustelnia
- 12 - Dąb szypułkowy (*Quercus robur*) Chojno

# Puszcza Notecka \_ Pomniki przyrody - maraton od promu do promu (7/P/26)

